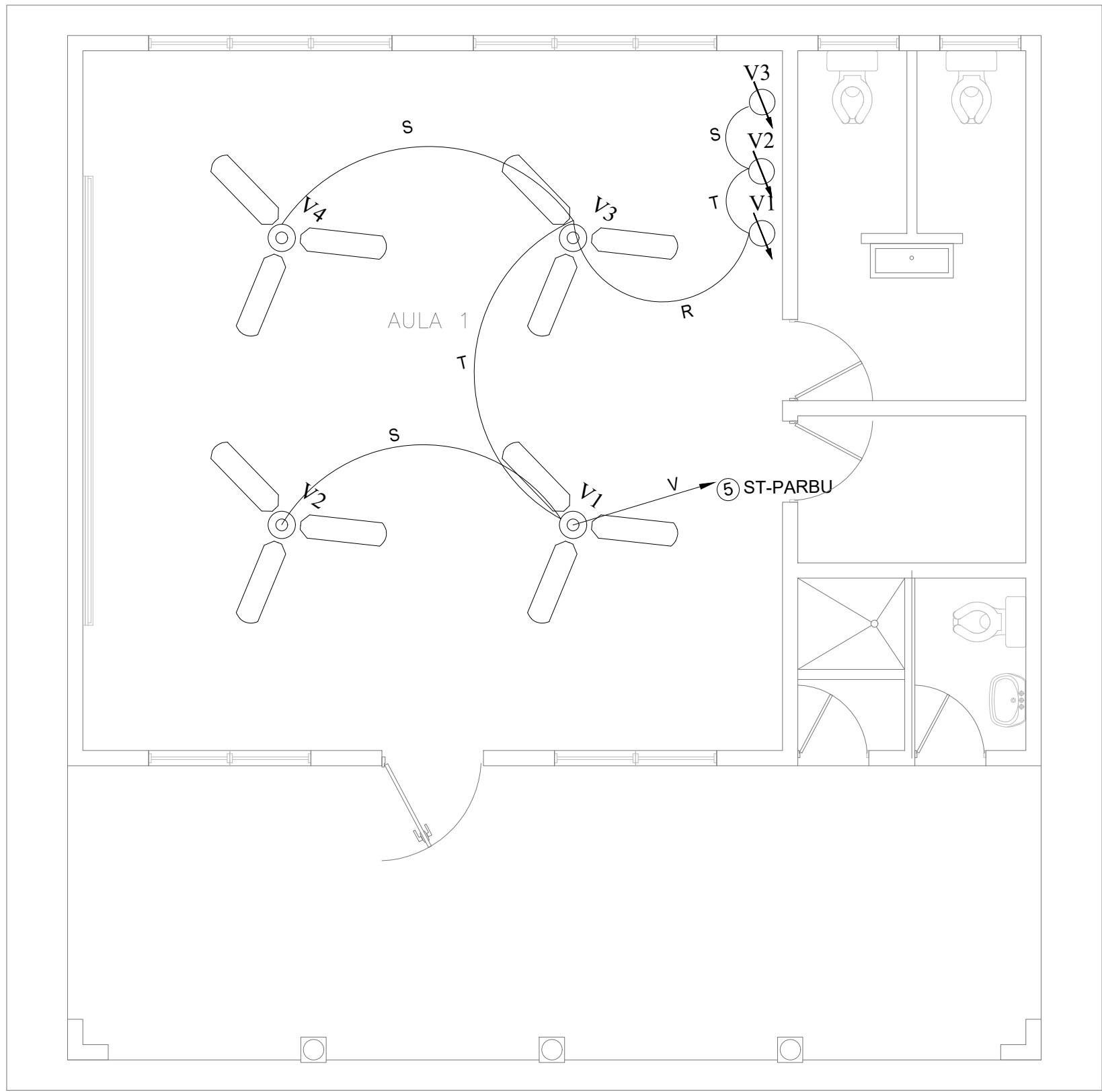
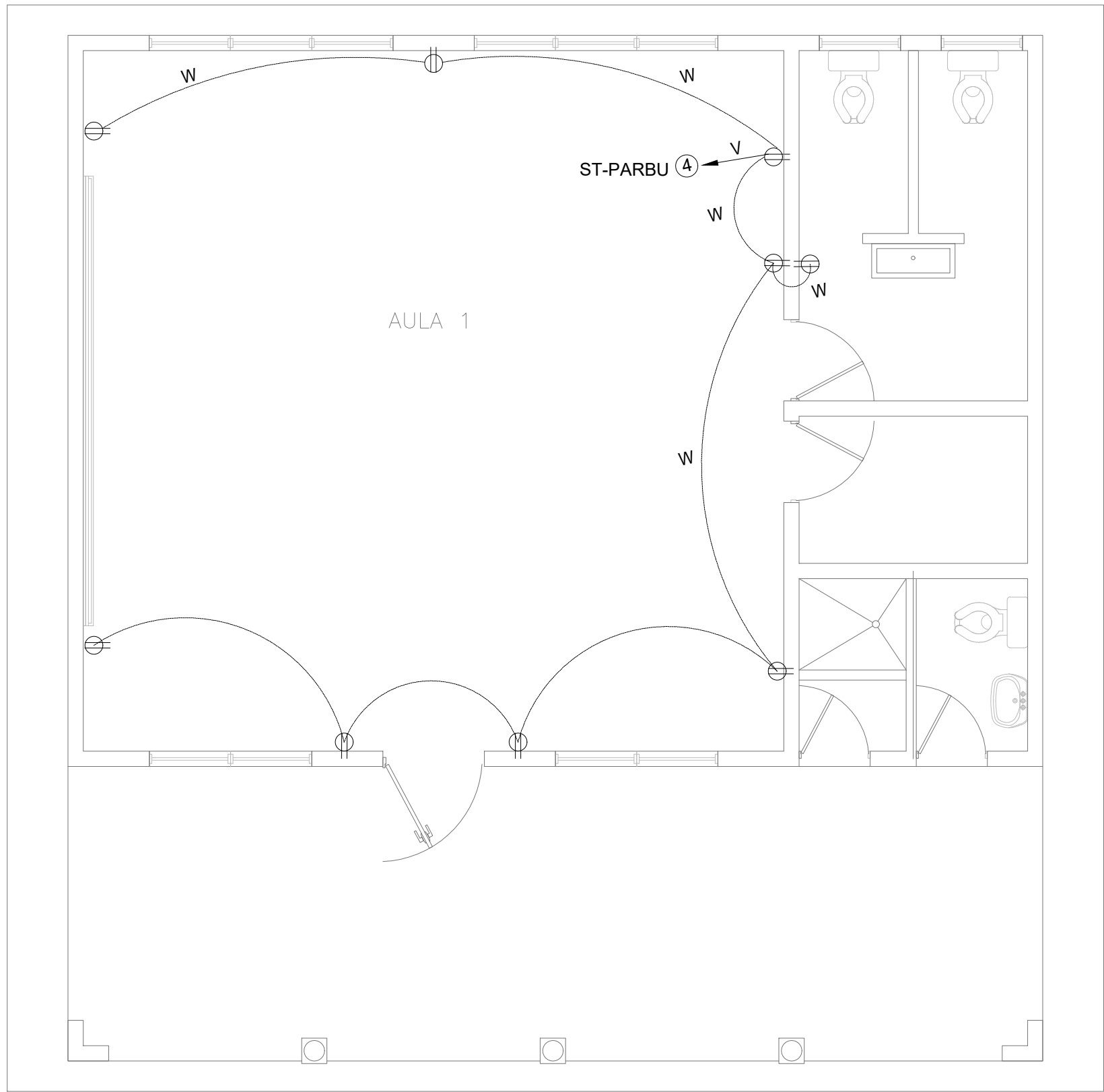


PLANTA DE INSTALACIONES ELECTRICAS LUMINARIAS - MODULO DE PARVULARIA
ESC 1:50



PLANTA DE INSTALACIONES ELECTRICAS VENTILACION - MODULO DE PARVULARIA
ESC 1:50



PLANTA DE INSTALACIONES ELECTRICAS TOMACORRIENTE - MODULO DE PARVULARIA
ESC 1:50

ST-PARBU							
SUBTABLERO DE LUCES Y TOMAS							
CKT	ESP	VOLTAJE	POTENCIA	A	B	PROTECC.	DESCRIPCION
1	1	120	304	2.53		15/1	4 LUMINARIAS 4'X2' DE 3 X 17W, LED + 1 RECEPTACULO BOMBILLO 23W
2	3	120	550		4.58	15/1	11 RECEPTACULO BOMBILLO 23W
3	2	120	304	2.53		15/1	4 LUMINARIAS 4'X2' DE 3 X 17W, LED + 1 RECEPTACULO BOMBILLO 23W
4	4	120	800		6.67	20/1	4 TOMAS DOBLES POLARIZADOS
5	5	120	216	1.80		20/1	3 VENTILADORES DE TECHO
6	7	120	216		1.80	20/1	3 VENTILADORES DE TECHO
Carga Instalada			2390	6.86	13.05		TABLERO DE 12 ESPACIOS, MONOFASICO BARRAS DE 125 A., SIN MAIN ALIMENTADOR: 3 THHN # 6 + 1 THHN # 8 TUBERIA DE 1 1/4"; POLARIZACION # 8
FD		1					
Carga Demandada			2390	6.86	13.05		

SIMBOLOGÍA DE LUMINARIAS

SIMBOLO	DESCRIPCION	MARCA DE REFERENCIA
	LUMINARIA FLUORESCENTE DE 4'X2'. TUBO LED. DE 3 X 17W, LUZ DE DIA. DE EMPOTRAR EN CIELO FALSO CON DIFUSOR CUADRICULADO .	SYLVANIA O SIMIL.
	LUMINARIA FLUORESCENTE DE 4'X1'. TUBO LED. DE 2 X 17W, LUZ DE DIA. SUPERFICIAL CONTRA POLVO Y HUMEDAD.	SYLVANIA O SIMIL.
	RECEPTÁCULO DE BAQUELITA CON CONTACTO FIJO AL CENTRO Y CASQUILLO METÁLICO COMPLETO. CON BOMBILLO FLUORESCENTE AUTOBALASTRADO 20W, 120V. MONTADO ADOSADO A CIELO, A POLÍN.	TICINO O LEVITON
	RECEPTÁCULO DE BAQUELITA CON CONTACTO FIJO AL CENTRO Y CASQUILLO METÁLICO COMPLETO. CON BOMBILLO FLUORESCENTE AUTOBALASTRADO 20W, 120V. MONTADO ADOSADO A PARED.	TICINO O LEVITON
	VENTILADOR TIPO INDUSTRIAL DE TECHO COLOR BLANCO DE TRES ASPAS METÁLICO COMPLETO. 120 VOLTIOS.	WESTINGHOUSE O SIMIL.
	LUMINARIA SENCILLA EXTERIOR DE TIPO LED DE 75 WATTS, 240 VOLTIOS MONTAJE EN TUBO GALVANIZADO DE 3 PLG. Y BASE DE CONCRETO.	SYLVANIA O SIMIL.
	LUMINARIA DOBLE EXTERIOR DE TIPO LED DE 75 WATTS, 240 VOLTIOS MONTAJE EN TUBO GALVANIZADO DE 3 PLG. Y BASE DE CONCRETO.	SYLVANIA O SIMIL.
	TABLERO GENERAL TG	GENERAL ELECTRIC O SIMIL.
	SUB TABLERO DE CADA AREA	GENERAL ELECTRIC O SIMIL.

SIMBOLOGÍA DE TOMACORRIENTES

SIMBOLO	DESCRIPCION	MARCA DE REFERENCIA
	TOMACORRIENTE DOBLE POLARIZADO. MONOFÁSICO 120V, 20A. CON PLACA NEMA S-20R. MONTADO EN CAJA RECTANGULAR TIPO PESADO 0.4m SNPT.	LEVITON,
	TOMACORRIENTE DOBLE POLARIZADO. MONOFÁSICO 120V, 20A. CON PROTECCION DE FALLA A TIERRA(GFCI) , CON PLACA NEMA S-20R MONTADO EN CAJA RECTANGULAR GALV. TIPO PESADO A 0.4m SNPT.	LEVITON,

PRESENTA:

MINISTERIO
DE EDUCACIÓN
CIENCIA Y TECNOLOGÍA

ALAMEDA JUAN PABLO II Y CALLE GUADALUPE
EDIFICIOS A, SAN SALVADOR, EL SALVADOR.

CENTRO ESCOLAR: ESCUELA DE EDUCACIÓN PARVULARIA
MARGARITA OVIEDO DE VENUTOLO

CODIGO
INFRAESTRUCTURA: 11502

UBICACIÓN: CARRETERA PANAMERICANA KM 15 ½ CALLE A RADIO
VEA, CANTÓN LA PALMA, MUNICIPIO DE SAN MARTÍN,
DEPARTAMENTO DE SAN SALVADOR.

PROYECTO:

CRECER Y APRENDER JUNTOS: DESARROLLO INTEGRAL
DE LA PRIMERA INFANCIA EN EL SALVADOR

FINANCIAMIENTO:
CONTRATO DE PRESTAMO BIRF-9067-SV

CONTENIDO:

MODULO TIPO AULA:
PLANTA DE INSTALACIONES ELECTRICAS

ÁREA DE
PROYECTO: 4,116.00 M2

ESCALA: 1:50

HOJA: TIPO ELE-1

FECHA: JUNIO 2023